



REPUBLIKA SLOVENIJA
VARSTVENO DELOVNI CENTER
NOVO MESTO



POROČILO O DELU V LETU 2021



Februar 2022

VARSTVENO DELOVNI CENTER NOVO MESTO, ŠMIHEL 3, 8000 NOVO MESTO

TEL : 07 39 33 246, e-mail : info@vdc-nm.si



KAZALO VSEBINE

- I. Uvod
- II. Poročilo o delu enot VDC Novo mesto
 - Institucionalno varstvo Šmihel
 - Institucionalno varstvo bivalna enota Cesarjeva
 - Institucionalno varstvo bivalna enota Trebnje
 - Vodenja varstvo in zaposlitev pod posebnimi pogoji Šmihel
 - Vodenje, varstvo in zaposlitev pod posebnimi pogoji Bršljin
 - Vodenje varstvo in zaposlitev pod posebnimi pogoji Trebnje
- III. Poročilo o delu socialne službe
- IV. Poročilo o delu zdravstvene nege
- V. Poročilo o delu fizioterapije
- VI. Poročilo o kadrovanju
- VII. Poročilo o izobraževanju
- VIII. Poročilo o dodatnih aktivnostih in projektih
- IX. Promocija zdravja na delovnem mestu
- X. Prostovoljno delo
- XI. Sodelovanje z okoljem in mediji



I. Uvod

Varstveno delovni center Novo mesto je javni socialno-varstveni zavod, ki ga je, kot samostojni zavod, leta 2000 ustanovila Republika Slovenija z namenom, da za potrebe odraslih oseb z motnjami v duševnem in telesnem razvoju, izvaja:

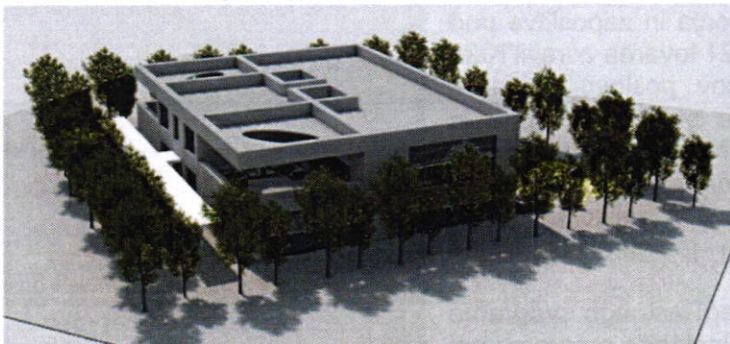
- storitev varstva, vodenja in zaposlitve pod posebnimi pogoji,
- storitev institucionalnega varstva, ki poleg osnovne oskrbe, obsega tudi zdravstveno varstvo in aktivno preživljanje prostega časa.

Začetek dela z osebami z motnjo v duševnem in telesnem razvoju sega v leto 1981, ko so bile ustanovljene Delavnice pod posebnimi pogoji kot enota Centra za socialno delo pri Domu starejših občanov Novo mesto. Ta letnica šteje kot začetek Varstveno delovnega centra Novo mesto.

Tudi leto 2021 je zaznamovala epidemija COVID – 19, ki je vplivala na izvedbo planiranih dejavnosti, vsakdanjik uporabnikov in zaposlenih v VDC Novo mesto. Kljub temu in pojavu okužb znotraj zavoda smo izvajali storitev institucionalno varstvo in storitev vodenja, varstva in zaposlitve pod posebnimi pogoji. Epidemija je od vseh zaposlenih in uporabnikov zahtevala nenehno prilagajanje, reagiranje novo nastalim situacijam, dodatnim psihofizičnim naporom.

Na področju investicijskih vlaganj za storitev vodenja, varstva in zaposlitve pod posebnimi pogoji, smo leto preživeli v pričakovanju odziva pristojnega ministrstva na dokument za investicijo (DIP) za nove delavnice v Trebnjem, ki ga je arhitekturni biro Arta Design pripravil in zahtevano dopolnitev ustrezno dopolnil z idejnimi zasnovami.

V mesecu maju 2021 smo s strani Ministrstva za delo, družino, socialne zadeve in enake možnosti prejeli sklep št. 411-6/2019/14, z dne 21.4.2021, s katerim je pristojno ministrstvo potrdilo Dokument identifikacijskega investicijskega projekta Varstveno delovnega centra Novo mesto za izgradnjo objekta »Delavnica – enota Trebnje«.



Na podlagi tega smo 27. septembra na ministrstvo v pregled in potrditev poslali Investicijski program za projekt Izgradnja delavnic – VDC Novo mesto, enota Trebnje. Po večkratnem zaprosilu in pozivu ministrstvu po povratni informaciji smo 12. oktobra prejeli pripombe na IP, ki smo jih upoštevali in že naslednji dan v

potrditev poslali usklajen, dopolnjen IP. Znova smo večkrat zaprosili ministrstvo za povratno informacijo ali usmeritve kaj lahko še VDC stori, da bi postopek tekel hitreje in nemoteno. V drugi polovici meseca decembra 2021, točneje 20. 12. 2021) smo prejeli s strani ministrstva informacijo, da je IP potrebno popraviti v delu finančne konstrukcije, ki predvideva financiranje s strani MDDSZ v letu 2021, saj v tem letu ni mogoče planirati sredstev iz vira MDDSZ. Takoj naslednji dan smo na ministrstvo poslali dopolnjen in spremenjen IP v skladu s prejeto e-pošto (finančna konstrukcija).

Do konca koledarskega leta 2021 nismo prejeli nove informacije ali sklepa o potrditvi IP.

Izvedli smo tudi nekaj vzdrževalno sanacijskih del, in sicer beljenje v vseh enotah zavoda, ureditev arhiva in pisarn za strokovni delavki in zaposleni v finančno – računovodski službi, ureditev pisarne vodje VZPP enote I (bivša pisarna strokovnih delavk), ureditev sobe v I. nadstropje (bivša pisarna vodje VZPP enote I), postavitve stene v prehodni (bolniški) sobi, ureditev motorične in čutne poti, dokončanje zunanje sedežne garniture iz palet (oblazinjenje),

VARSTVENO DELOVNI CENTER NOVO MESTO, ŠMIHEL 3, 8000 NOVO MESTO

TEL : 07 39 33 246, e-mail : info@vdc-nm.si